

ТОРМОЗНЫЕ КОЛОДКИ

MILES



Тормозные колодки MILES произведены в соответствии с высочайшими стандартами качества в области производства автокомпонентов. Использование современного оборудования, система управления качеством ISO/TS 16949, системы автоматического контроля на производстве позволяют разрабатывать и производить колодки, демонстрирующие стабильность характеристик и обеспечивающие удовлетворение покупателя. Перед началом продаж в России продукция прошла ряд сертификационных испытаний на соответствие требованиям Технического регламента Таможенного союза.

ИТОГИ ИСПЫТАНИЙ ТОРМОЗНЫХ КОЛОДОК MILES

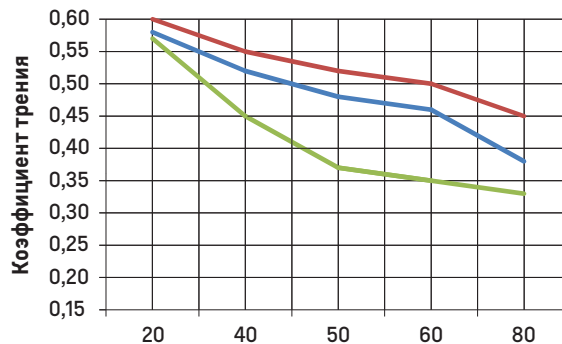
Испытания проводились на базе методик TD-7012 и TD-7046, разработанных компанией «Girling».

1. Колодки MILES обеспечивают высокую эффективность торможения.
2. Колодки MILES показали высокую износостойкость.
3. Колодки MILES не агрессивны к тормозному диску.
4. Эффективность колодок MILES достаточно стабильна и близка к уровню премиального сегмента.
5. В ходе испытаний колодок MILES была отмечена высокая прочность соединения накладки с основанием колодки.

Признаки дешевых аналогичных колодок во время тестирования:

1. Появление тонального писка/шума.
2. Не соответствие Правилам ООН №90 (п. 5.2.2.1.1) по прочности соединения фрикционных накладок к основанию.
3. Вспучивание фрикционного материала.
4. Расслоение фрикционного материала.
5. Высокий износ колодок.
6. Низкие показатели коэффициента трения.
7. Нестабильные показатели коэффициента трения.

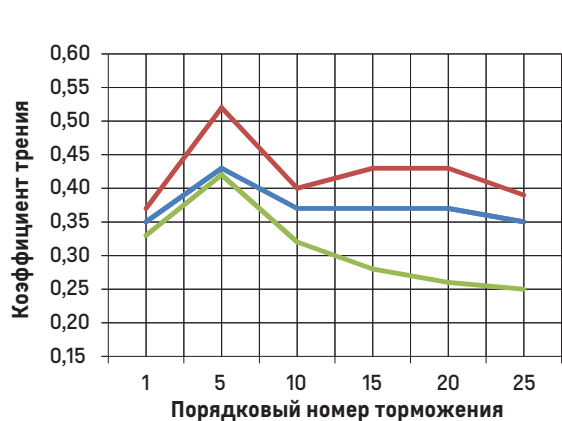
ДАННЫЕ ИСПЫТАНИЙ ТОРМОЗНЫХ КОЛОДОК MILES



Испытание 1 (до FADE*)
 $T_{нач} = 100^{\circ}C$, $V_H = 100$ км/ч, $V_K = 0$ км/ч

— MILES
 — Премиальный сегмент
 — Дешевые аналоги

Давление в приводе, кг/см²

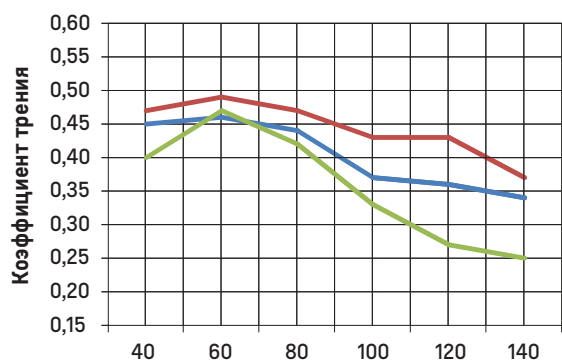


t, °C

Испытание 2 (FADE*, 1-й период)
 $V_H = 100$ км/ч, $V_K = 50$ км/ч, $P = 50$ кг-см²,
 время цикла 45 с, количество циклов 25

— MILES
 — Премиальный сегмент
 — Дешевые аналоги

Порядковый номер торможения



Испытание 3 (после FADE*)
 $T_{нач} = 100^{\circ}C$, $V_K = 0$ км/ч, $P = 50$ кг/см²

— MILES
 — Премиальный сегмент
 — Дешевые аналоги

Скорость, км/ч

*FADE – тест, состоящий из двух циклов, в которых имитируется многократное циклическое торможение. Тест состоит из 25-и торможений со скорости 100 км/ч до 50 км/ч с 45-секундным перерывом на раскрутку маховика.