

ЩЁТКИ СТЕКЛО-ОЧИСТИТЕЛЕЙ

КАРКАСНЫЕ ЩЁТКИ MILES ДЛЯ СТЕКЛООЧИСТИТЕЛЕЙ



Щётка стеклоочистителя MILES
Артикул: CWC14AC

Новые конструктивные решения в сочетании с классической технологией производства каркасных стеклоочистителей позволяют каркасным щёткам MILES соответствовать высоким стандартам качества очистки стекол и предотвращать возможные угрозы безопасности движения, возникающие из-за плохой обзорности пространства для водителей автомобилей.

Каркасные стеклоочистители MILES с усовершенствованной конструкцией каркаса имеют улучшенные аэродинамические характеристики. Особая конструкция щетки обеспечивает идеальную равномерность распределения прижимного усилия и позволяет сделать работу щеток стеклоочистителя практически бесшумной.

Применение специальных вставок из термопласта исключает появление угловых люфтов и предотвращает преждевременный износ рабочих элементов щетки. Одновременно с этим, обеспечивая высокую подвижность и отличную производительность стеклоочистителей MILES.



Термопластовая вставка

Каркасные дворники обладают прекрасными чистящими свойствами, хорошо зарекомендовали себя при эксплуатации в летнее и зимнее время. Неизменно пользуются хорошим спросом благодаря своей универсальности, прочности и эффективности.

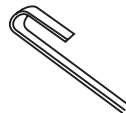
ДОСТУПНЫЕ ТИПОРАЗМЕРЫ

Длина, дюйм	Длина, мм	MILES	Штрихкод
13"	330	CWC13AC	5415236010528
14"	350	CWC14AC	5415236010535
15"	370	CWC15AC	5415236010542
16"	400	CWC16AC	5415236010559
17"	430	CWC17AC	5415236010566
18"	450	CWC18AC	5415236010573
19"	480	CWC19AC	5415236010580
20"	500	CWC20AC	5415236010597
21"	530	CWC21AC	5415236010603
22"	550	CWC22AC	5415236010610
23"	580	CWC23AC	5415236010627
24"	600	CWC24AC	5415236010634
26"	650	CWC26AC	5415236010641
28"	700	CWC28AC	5415236010658

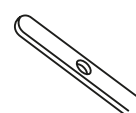
КОМПЛЕКТУЮТСЯ АДАПТЕРОМ ДЛЯ УСТАНОВКИ НА АВТОМОБИЛЬНЫЕ КРЕПЛЕНИЯ



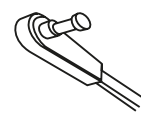
J-HOOK 95 3 MM



J-HOOK 95 4 MM



BAYONET 7,25 2,5 MM



PIN 1/4", 3/16"

ДОПОЛНИТЕЛЬНЫЙ АДАПТЕР (поставляется отдельно)



J-HOOK 853 MM

Крепление	MILES	Штрихкод
J-HOOK 65 2 / 85 3 MM	CWA07/10	5415236003193

КОНСТРУКТИВНЫЕ ОСОБЕННОСТИ

- Равномерное усилие прижима.
- Антикоррозионное покрытие каркаса щетки.
- Термопластовые вставки в местах сопряжения коромысел предотвращают образование наледи, обеспечивают отличную производительность.
- Износостойкая резина лезвия щетки стеклоочистителя изготовлена из новейших материалов, отличается долгим сроком службы.
- Повышенный срок службы конструкции.
- Возможность замены чистящей ленты дворника.

БЕСКАРКАСНЫЕ ЩЕТКИ MILES ДЛЯ СТЕКЛОЧИСТИТЕЛЕЙ



Щетка стеклоочистителя MILES
Артикул: CWF14AC

Бескаркасные щетки MILES сочетают в себе высокую функциональность, современный дизайн, практичность и способны гораздо лучше справляться с очисткой лобовых стекол автомобилей от различных загрязнений и атмосферных осадков.

Благодаря бескаркасной технологии, плоскому дизайну, а также повышенной механической прочности применяемых при производстве материалов, бескаркасные щетки MILES обладают улучшенными характеристиками важнейших эксплуатационных свойств:

- качество очистки стекол сложной геометрии;
- качество очистки при движении на высоких скоростях;
- износостойкость.

Пружинная шина обеспечивает плотное и равномерное прилегание чистящей кромки к лобовому стеклу любой формы, что значительно улучшает качество его очистки.

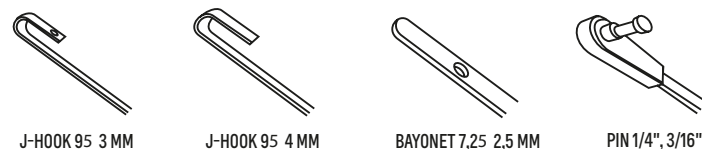
Износостойкая, эластичная и термостойкая резина на основе натурального каучука с добавлением графита обеспечивает длительный срок службы, сохранение упругости и превосходной работоспособности щеток MILES, в том числе в условиях зимней эксплуатации.

Щетки MILES менее подвержены обмерзанию, устойчивы к воздействию концентрированного соляного раствора, растворов этилового или изопропилового спирта, и отлично справляются с удалением загрязнений во время дождя, инея или снегопада.

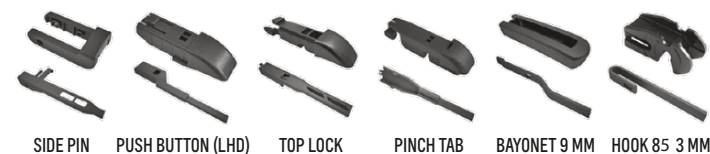
ДОСТУПНЫЕ РАЗМЕРЫ

Длина, дюйм	Длина, мм	MILES	Штрихкод
12"	300	CWF12AC	—
13"	330	CWF13AC	5415236702904
14"	350	CWF14AC	5415236702911
15"	380	CWF15AC	5415236702928
16"	400	CWF16AC	5415236702935
17"	430	CWF17AC	5415236702942
18"	450	CWF18AC	5415236702959
19"	480	CWF19AC	5415236702966
20"	500	CWF20AC	5415236702973
21"	530	CWF21AC	5415236702980
22"	550	CWF22AC	5415236702997
23"	580	CWF23AC	5415236703000
24"	600	CWF24AC	5415236703017
26"	650	CWF26AC	5415236703024
28"	700	CWF28AC	5415236703031

КОМПЛЕКТУЮТСЯ АДАПТЕРОМ ДЛЯ УСТАНОВКИ НА АВТОМОБИЛЬНЫЕ КРЕПЛЕНИЯ



ДОПОЛНИТЕЛЬНЫЕ АДАПТЕРЫ (поставляются отдельно)



Крепления	MILES	Штрихкод
HOOK 95 3 / 95 4	CWA00/20	5415236703048
SIDE-PIN	CWA01/10	5415236703055
PUSH BUTTON 19 MM (PTB) ВНЕШНИЙ РАЗМЕР 22 MM	CWA02/10	5415236703062
PUSH BUTTON 16 MM (N. PTB) ВНЕШНИЙ РАЗМЕР 19 MM	CWA03/10	—
TOP LOCK	CWA04/10	5415236703079
PINCH TAB	CWA05/10	5415236703086
BAYONET 9 MM	CWA06/10	5415236703093
HOOK 85 3	CWA07/10	5415236003193

КОНСТРУКТИВНЫЕ ОСОБЕННОСТИ

- Монолитная конструкция.
- Отсутствие открытых металлических элементов.
- Пружинная шина, повторяющая кривизну лобового стекла.
- Плоский профиль.
- Жесткое резиновое лезвие.
- Оптимальная геометрия рабочих кромок.

ГИБРИДНЫЕ ЩЕТКИ MILES ДЛЯ СТЕКЛООЧИСТИТЕЛЕЙ



Щётка стеклоочистителя MILES
Артикул: CWH14AC

Гибридные щетки MILES для стеклоочистителей сочетают лучшие достоинства классических каркасных и современных бескаркасных щеток. Быстро удаляют загрязнения, надежны, просты в эксплуатации и универсальны.

Благодаря особенностям конструкции гибридные щетки MILES имеют лаконичный современный дизайн и гарантируют превосходное качество очистки ветрового стекла для достижения отличной обзорности, высокого уровня комфорта и безопасности при управлении автомобилем.

Гибридные щетки MILES обладают высокой ветроустойчивостью, обеспечивают идеальную равномерность распределения прижимного усилия, плотное и равномерное прилегание чистящей кромки к лобовому стеклу для эффективной его очистки от загрязнений.

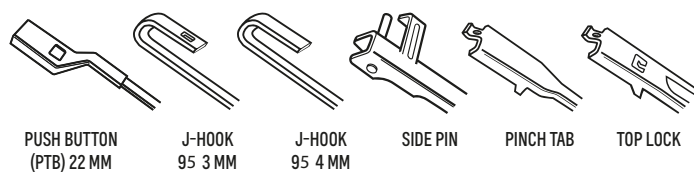
Графитовое напыление и специальный состав резины лезвия щеток гарантируют длительную всесезонную эксплуатацию. Гибридные щетки MILES для стеклоочистителей сохраняют свои первоначальные рабочие свойства и не теряют пластичности при низких температурах.

Гибридные щетки MILES являются образцом идеального баланса между традициями и инновациями, результат которого гарантирует высокое качество и бесшумную очистку стекол в любых погодных условиях.

ДОСТУПНЫЕ ТИПОРАЗМЕРЫ

Длина, дюйм	Длина, мм	MILES	Штрихкод
14"	350	CWH14AC	5415236010665
15"	370	CWH15AC	5415236010672
16"	400	CWH16AC	5415236010689
17"	430	CWH17AC	5415236010696
18"	450	CWH18AC	5415236010702
19"	480	CWH19AC	5415236010719
20"	500	CWH20AC	5415236010726
21"	530	CWH21AC	5415236010733
22"	550	CWH22AC	5415236010740
23"	580	CWH23AC	5415236010757
24"	600	CWH24AC	5415236010764
26"	650	CWH26AC	5415236010771
28"	700	CWH28AC	5415236010788

КОМПЛЕКТУЮТСЯ АДАПТЕРАМИ ДЛЯ УСТАНОВКИ НА АВТОМОБИЛЬНЫЕ КРЕПЛЕНИЯ



ДОСТУПНЫЕ АДАПТЕРЫ

(поставляются в комплекте со стеклоочистителями)



КОНСТРУКТИВНЫЕ ОСОБЕННОСТИ

- Специальный состав резины, сохраняющий свои первоначальные рабочие свойства и не теряющий пластичности при низких температурах.
- Оптимальный многоточечный прижим по всей длине щеток и точное повторение геометрии стекла для идеальной его очистки от загрязнений.
- Антикоррозионное покрытие.
- Аэродинамический пластиковый кожух ассиметричной конструкции, выполняющий роль спойлера.
- Малый профиль щеток, хорошо просчитанная конструкция.

ЗИМНИЕ ЩЕТКИ MILES ДЛЯ СТЕКЛООЧИСТИТЕЛЕЙ



Щётка стеклоочистителя MILES
Артикул: CWW14AC

Специальные зимние щетки MILES для стеклоочистителей способны гораздо лучше справляться с очисткой лобовых стекол автомобилей при эксплуатации в условиях низких температур и обильных снегопадов, обеспечивая высокий уровень комфорта и безопасности при управлении автомобилем.

Зимние щетки MILES надежно защищены от обмерзания и обледенения герметичным резиновым чехлом.

Благодаря применению специальных резиновых смесей остаются гибкими и сохраняют свою эластичность при температуре -40°C.

Специальный, увеличенный в объеме профиль лезвия стеклоочистителя имеет кардинально улучшенные характеристики для удаления наледи и больших объемов снега с поверхности лобового стекла.

Усиленный шарнирный стальной каркас обеспечивает повышенную механическую прочность, исключает появление угловых люфтов и позволяет сделать работу щеток практически бесшумной.

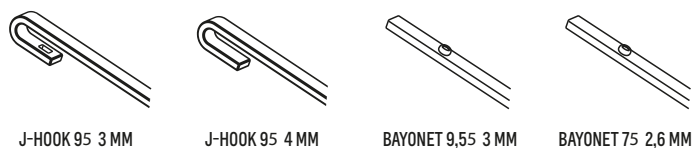
Шарнирные соединения обеспечивают идеальную равномерность распределения прижимного усилия, плотное и равномерное прилегание чистящей кромки к лобовому стеклу.

Защитное цинковое покрытие обеспечивает надежную защиту деталей каркаса от атмосферной коррозии и гарантирует продолжительный срок службы стеклоочистителей.

ДОСТУПНЫЕ ТИПОРАЗМЕРЫ

Длина, дюйм	Длина, мм	MILES	Штрихкод
13"	330	CWW13AC	5415236010795
14"	350	CWW14AC	5415236010801
15"	370	CWW15AC	5415236010818
16"	400	CWW16AC	5415236010825
17"	430	CWW17AC	5415236010832
18"	450	CWW18AC	5415236010849
19"	480	CWW19AC	5415236010856
20"	500	CWW20AC	5415236010863
21"	530	CWW21AC	5415236010870
22"	550	CWW22AC	5415236010887
24"	600	CWW24AC	5415236010900
26"	650	CWW26AC	5415236010917

КОМПЛЕКТУЮТСЯ АДАПТЕРАМИ ДЛЯ УСТАНОВКИ НА АВТОМОБИЛЬНЫЕ КРЕПЛЕНИЯ



ДОПОЛНИТЕЛЬНЫЕ АДАПТЕРЫ (поставляются отдельно)



Крепления	MILES	Штрихкод
SIDE-PIN	CWA01/10	5415236703055
PUSH BUTTON 19 MM (PTB) ВНЕШНИЙ РАЗМЕР 22 MM	CWA02/10	5415236703062
PUSH BUTTON 16 MM (N. PTB) ВНЕШНИЙ РАЗМЕР 19 MM	CWA03/10	—
TOP LOCK	CWA04/10	5415236703079
PINCH TAB	CWA05/10	5415236703086
BAYONET 9 MM	CWA06/10	5415236703093
HOOK 85 3	CWA07/10	5415236003193

КОНСТРУКТИВНЫЕ ОСОБЕННОСТИ

- Увеличенный в объеме профиль лезвия стеклоочистителя.
- Специальная резиновая смесь для эксплуатации в зимний период.
- Герметичный, защитный чехол.
- Отсутствие открытых металлических элементов.
- Высокая конструкционная надежность.
- Защитное цинковое покрытие.